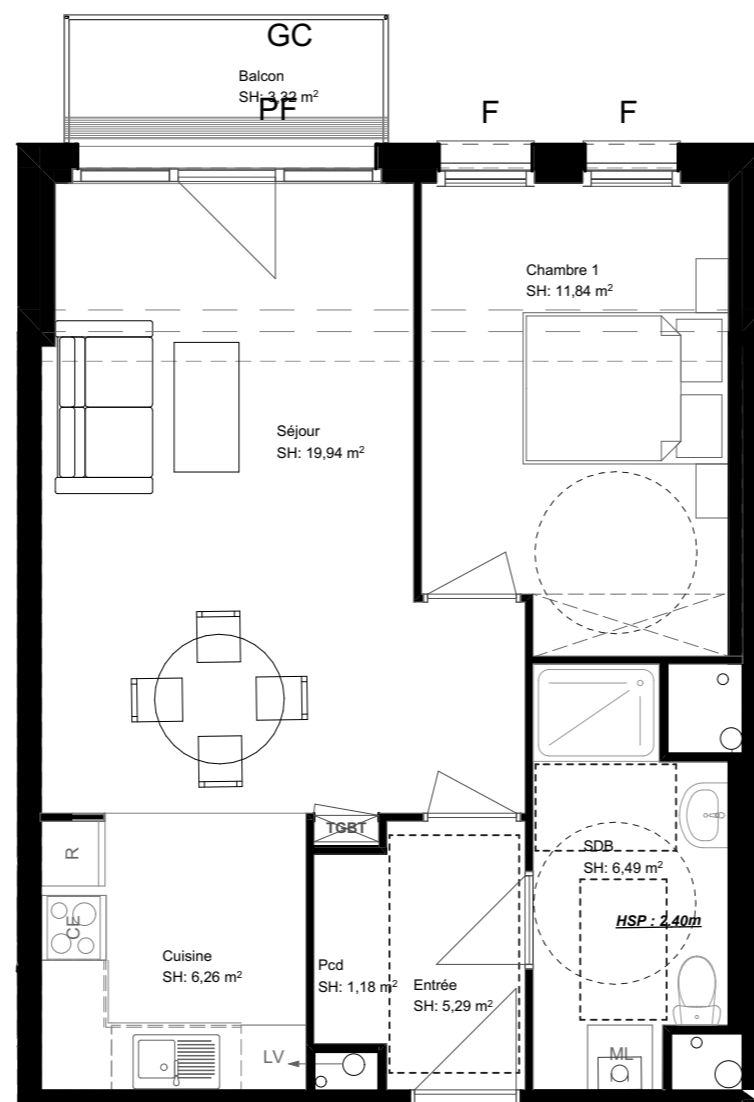
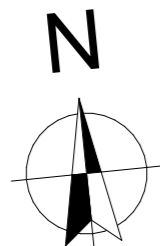


## Légende

F	Fenêtre	GC	Garde-Corps
PF	Porte-Fenêtre	PV	Pare-Vue
		TGBT	Tableau électrique
ML	emplacement / réservation lave-linge		Faux-plafond / soffite



**B302**

Le présent document exprime la figure et les dispositions générales de l'appartement.  
Des variations peuvent intervenir en fonction des dispositions techniques et réglementaires de la réalisation, tant en ce qui concerne les dimensions libres, que l'équipement. La hauteur sous plafond, soffites, retombées de poutre, canalisations et déviements, ne saurait être inférieure à 2.10m. Ces éléments ne sont pas tous figurés et peuvent être modifiés pour des raisons techniques.

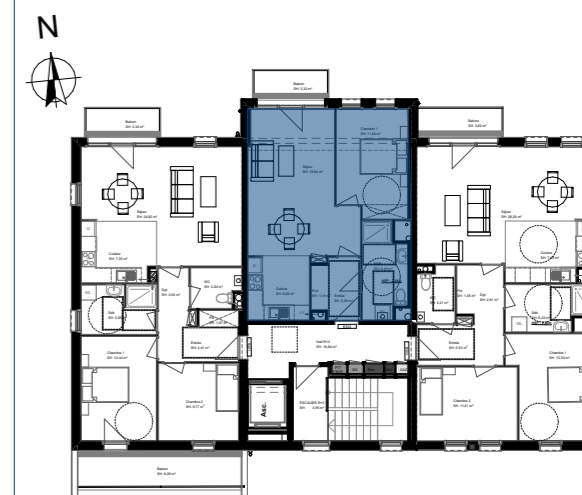
PLAN DE VENTE

## Réalisation d'un îlot d'habitations

Rue des Quatre Coins  
62100 Calais

## Bâtiment B

2 PIECES



Orientation : Nord

**R+3**

**B302**

### Surfaces habitables :

ENTREE + Plc	6.47 m <sup>2</sup>
SEJOUR	19.94 m <sup>2</sup>
CUISINE	6.26 m <sup>2</sup>
CHAMBRE 1	11.84 m <sup>2</sup>
SDB / WC	6.49 m <sup>2</sup>
<b>TOTAL SURFACE HABITABLE</b>	<b>51.00 m<sup>2</sup></b>
Balcon	3.32 m <sup>2</sup>



Bruno Debruyne

**SCCV LECOUFFE**

95 Boulevard Jacquard  
62100 Calais

06 07 84 37 68

23/01/2023